

Instrukcja montażu

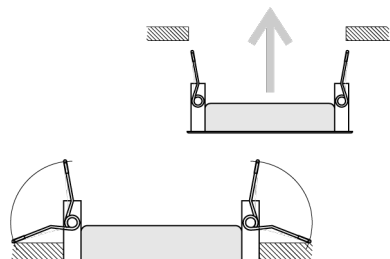
DEL 130/6 PP

DEL 130/10 PP

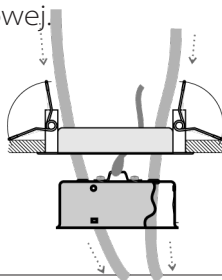


PARTNER sp. z o.o.

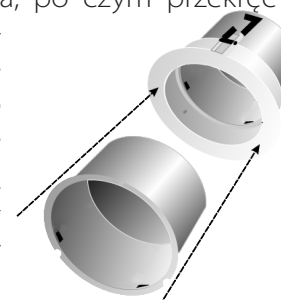
- 1** Po rozpakowaniu kartonu zamontuj obudowę głośnika w otworze w suficie, ostrożnie ustaw sprężyny mocujące.



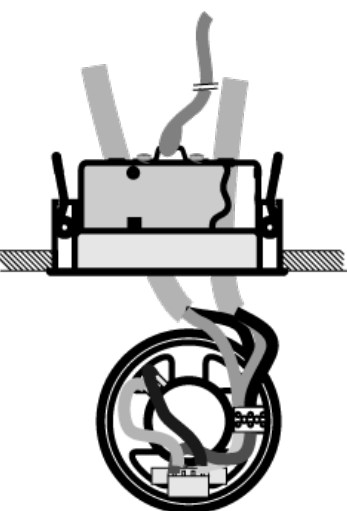
- 2** Przelóż przewody połączeniowe przez ramkę głośnika i przez gumowe przepusty kablowe w osłonie przeciwpożarowej.



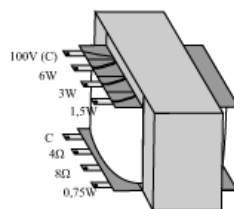
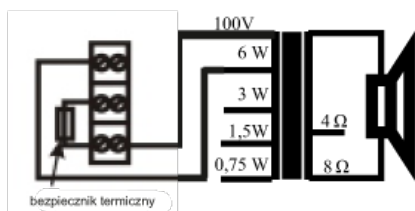
- 3** Ustaw osłonę przeciwpożarową tak by jej zewnętrzne wypustki przeszły przez otwory na ramce głośnika, po czym przekręć lekko osłonę (opcjonalnie wciśnij osłonę przeciwpożarową do momentu aż wszystkie trzy wypustki przejdą przez ramę głośnika – powinno być to potwierdzone „kliknięciem”).



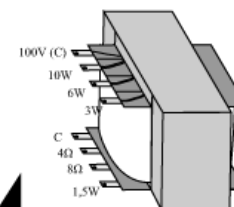
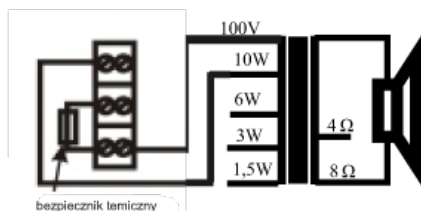
- 4** Przewody podłącz szeregowo, a następnie przykręć do kostki ceramicznej. Z uwagi na zastosowanie jednej kostki ceramicznej, każdą z linii – wejściową i wyjściową – należy połączyć za pomocą metalowej tulei.



Schemat z połączeniem transformatora 6W

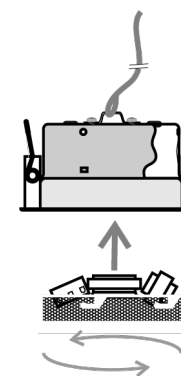


Schemat z połączeniem transformatora 10W



- 5** Sprawdź ponownie stabilność połączenia i prawidłowość mocowania kabli (czy wybrano właściwe odczepy transformatora). Sprawdź czy obudowa głośnika jest bezpiecznie zamontowana do sufitu i dobrze oszlifowana.

- 6** Zamontuj siatkę głośnika do obudowy, wciskając a następnie obracając ją w prawo. Przymocuj linkę stalową do stałego punktu sufitu. Nie dopuszcza się stosowania tulei rozporowych, wykonanych z tworzywa sztucznego oraz stopów Zn-Al - sposób montażu musi zapewnić wymaganą odporność ogniową.



ŚRODKI OSTROŻNOŚCI:

- Po rozpakowaniu sprawdź głośnik i jego obudowę pod kątem uszkodzeń.
- Przed rozpoczęciem procesu instalacji przeczytaj niniejszą instrukcję, rozważ przedstawione opcje montażu w zależności od liczby przewodów w linii kablowej lub sposobu sterowania linią.
- Sprawdź czy sposób montażu (sufitowy, ścienny, wiszący itp.) jest zgodny z normą EN 54.
- Instaluj głośnik tylko w miejscach, które mogą wytrzymać konstrukcyjnie cały ciężar urządzenia i uchwytu montażowego.
- Nie używaj innych metod niż podane do instalacji głośnika. Upewnij się, że wszystkie śruby są dobrze dokręcone. Nie należy montować głośnika w miejscach narażonych na ciągłe wibracje. Nieprzestrzeganie powyższych zasad może spowodować, że głośnik spadnie, co skutkować może obrażeniami ciała.
- Przy podłączaniu przewodów głośnikowych sprawdź, czy odczep na transformatorze jest prawidłowy – należy postępować zgodnie z projektem systemu. W razie potrzeby zmień.
- Upewnij się, że podczas podłączania głośnika wzmacniacz jest wyłączony, aby uniknąć porażenia prądem.

www.partneraudio.eu

